

Toyota Prius Hybrid

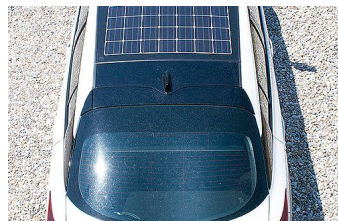


Fahrbares E-Werk aus Japan

Der Toyota Prius Plug-in Hybrid hängt gerne an der Steckdose und lädt sich auch über das Solardach kontinuierlich auf.

Leistung

Der Toyota Prius gilt als Prototyp aller Hybrid-Fahrzeuge – kombinierter Antrieb mit Elektro- und Benzinmotor –, immerhin ging er bereits Mitte der 1990er-Jahre in Serie. Heute fährt der Vorzeige-Japaner in seiner nunmehr vierten Generation vor und ist, wie es sich für einen Elektropionier gehört, auf Wunsch als fahrbares E-Werk mit Solarzellen am Dach bestückt. Damit lassen sich die Batterien auch abseits von Steckdosen laden, sofern die Sonne scheint. Die gemeinsame Reichweite mit beiden Antriebssystemen liegt übrigens bei mehr als 1.000 Kilometern, wenn man den Prius nur elektrisch bewegt, schafft man etwa 60 Kilometer – genug für ausgiebige Stadtfahrten. Im EV-City-Modus (rein elektrisch) ist der Toyota nicht nur emissionsfrei, sondern auch geräuschlos unterwegs. Auf leisen Sohlen – nur das Abrollgeräusch der Reifen ist zu hören – schlängelt sich der Prius ziemlich flott durch den Stadtverkehr. Durchaus ein interessantes Mobilitätsmodell für die urbane Zukunft. Lediglich für Fußgänger gilt erhöhte Vorsicht, weil der Prius akustisch kaum auffällt.



Design

Dafür sorgt aber sein futuristisch anmutendes stromlinienförmiges Design – mitverantwortlich für den geringen Luftwiderstand von 0,25 cw – für einiges Aufsehen. Dazu kommen noch rundherum stromsparende Matrix Bi-LED-Leuchten, die sich via Lichtsensor automatisch einschalten. Das moderne Ambiente setzt sich im Innenraum fort. Die leuchtenden Anzeigen für die vielen elektronischen Helferlein sind praktisch, ebenso wie etwa die induktive Ladestation für Mobiltelefone. Das 8-Zoll-Navigationssystem mit

Text & Fotos (2018)

Harald Engelsberger



Toyota Prius Plug-in Hybrid Solar

Preis: ab € 38.890,- inkl.

Steuern und Abgaben;

Testwagenpreis € 41.940,-

NoVA/Steuer: 0 %/ € 357,12 jährlich

Garantie: 3/5 Jahre bis max.

100.000 km, 3 Jahre Lackgarantie,

12 Jahre gegen Durchrostung

Service: jährlicher Hybrid Service Check

Technische Daten:

Hybrid-Motor: Benzin-R4, 16V,

Common-Rail, 1798 ccm, 72 kW/98 PS

bei 5200 U/min, max. Drehmoment

142 Nm bei 3600 U/min;

Elektro, max. Spannung 600 V,

53 kW/72 PS, max.

Drehmoment 163 Nm

Getriebe: variables

Automatikgetriebe (E-CBT)

Antrieb: Frontantrieb

Touchscreen, sechs Lautsprechern und Bluetooth-Freisprechsystem ist die intelligente Schaltzentrale.

Handling

Gleich darunter findet man die Wähltasten für drei praktische Fahrmodi: Normal, Eco und Power – letzterer sorgt für Wow-Erlebnisse beim Beschleunigen und rasch schwindende Batteriekraft – stehen zur Verfügung. Je nachdem, wie lange man die Batterieladung verwenden möchte, sollte man am ehesten dem Eco-Modus vertrauen. Beim Strom sparen kann auch der adaptive Tempomat, der auf vorausfahrende Fahrzeuge reagiert und die Geschwindigkeit entsprechend anpasst, sehr hilfreich sein. Der Verbrauch lässt sich nicht so einfach bestimmen. Während unserer rund 900 Kilometer langen Testphase sank die Anzeige für die Benzinreichweite gerade einmal um 250 Kilometer. Da will man den von Toyota gepriesenen 1,0-Liter-Durchschnittsverbrauch im kombinierten Verkehr gerne glauben. Mitgeliefert werden jedenfalls gleich zwei Ladekabel, eines für die Haushaltssteckdose daheim und ein weiteres, damit man den Prius in der Tiefgarage während der städtischen Shopping-Tour gleich wieder laden kann. Die Sackel und Schachteln vom Einkaufsbummel lassen sich problemlos im Kofferraum verstauen, wenngleich wegen der Hybridbatterie etwas Platz verloren geht. Wer mehr eingekauft hat, als erwartet, kann aber die Rücksitzbank umlegen, dann passt's wieder.

Fazit

Der Toyota Prius Hybrid ist das ideale Fortbewegungsmittel für die große Stadt – ohne Abgase und sehr leise. Wenn man in der Nähe einer Haushaltssteckdose parken kann, ist der Prius mit einer Ladezeit von gerade einmal dreieinhalb Stunden über Nacht wieder kostengünstig voll geladen.

Höchstgeschwindigkeit: 162 km/h
Beschleunigung 0-100 km/h: 11,1 s
MVEG-Verbrauch: 0,0/3,4/1,0 Liter
(elektrisch/Benzin/kombiniert)
Testverbrauch: 2,6 Liter
CO2-Ausstoß: 0,0 bis 78 g/km

Eckdaten:

L/B/H: 4645/1760/1470 mm
Radstand: 2700 mm
Eigen-/zul. Gesamtgewicht:
1525/1855 kg
Kofferraum: 360-1204 Liter
Tank: 43 Liter (Benzin)
Reifen: 4 x 195/65 R15 auf 15"-
Alufelgen

Sicherheit:

Regelsysteme:
ABS/EBD/TRC/VSC+/LDA/ACC
Bremsassistent mit Notbremsignal
Kollisionswarner PCS
Reifendruckwarnsystem
Airbags: 8

erschienen im OÖ. Volksblatt



© 1991 EngelDesign

... in uns weckt jedes Auto pure Emotionen.

Kontakt | Impressum